

Dla przedsiębiorcy

Opublikowano: środa, 27, grudzień 2017 09:58

Odśtony: 109720

Ekspozycja prac nadesłanych i ocenionych w konkursie pn. "Przystanki antykatastroficzne" ogłoszonego przez Gminę Starachowice w ramach projektu "Starachowice bezpieczne w praktyce IV" współfinansowanego ze środków rządowego programu "Razem bezpieczniej" im. Władysława Stasiaka na lata 2016 - 2017.

I Miejsce praca nr 962007 - uzyskała w ocenie 524 punkty (na 600 możliwych)

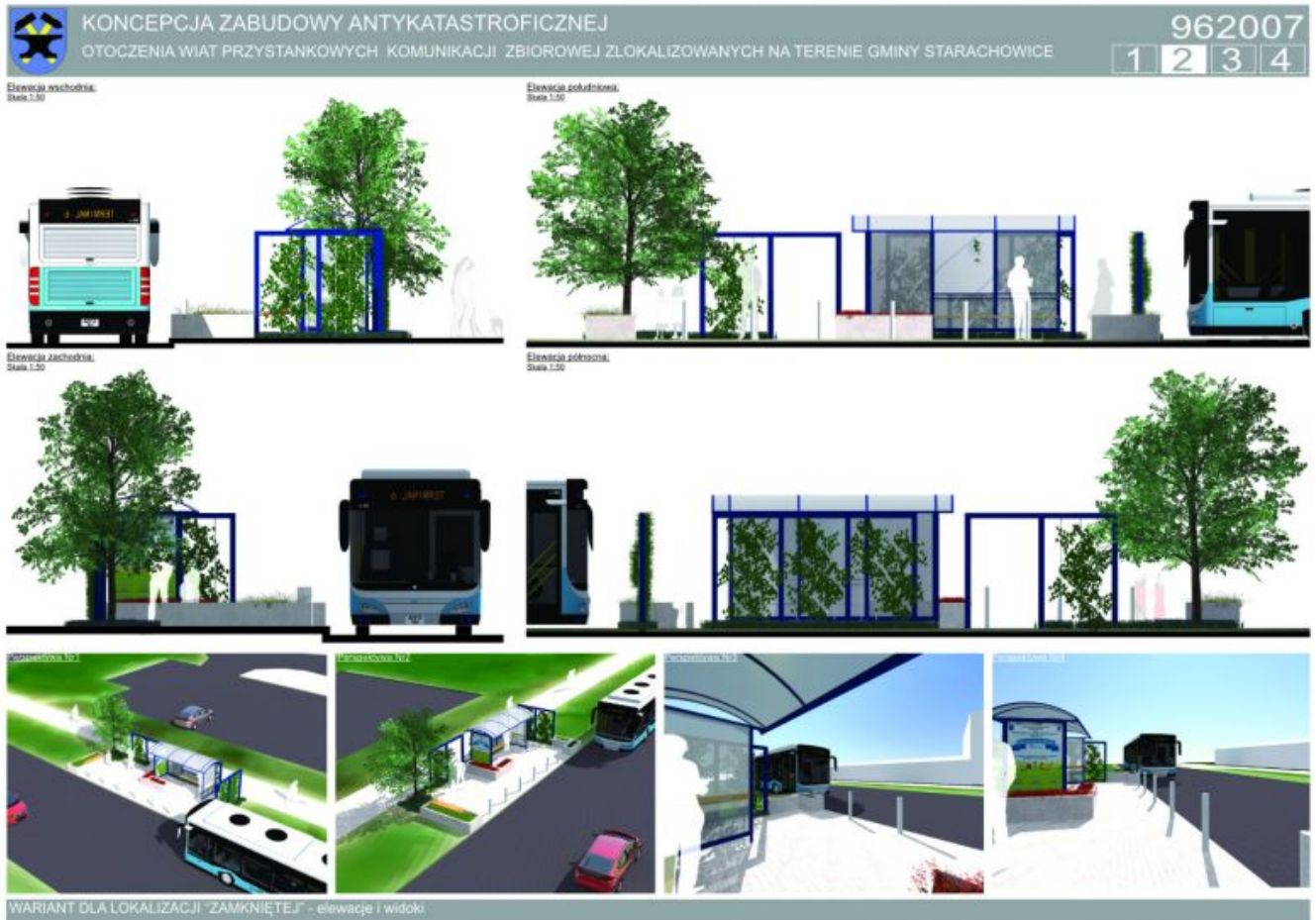
 [opis w wersji pdf.73 KB](#)



Dla przedsiębiorcy

Opublikowano: środa, 27, grudzień 2017 09:58

Odśtony: 109720



Dla przedsiębiorcy

Opublikowano: środa, 27, grudzień 2017 09:58

Odstony: 109720



Dla przedsiębiorcy

Opublikowano: środa, 27, grudzień 2017 09:58

Odstępny: 109720

KONCEPCJA ZABUDOWY ANTYKATASTROFICZNEJ
OTOCZENIA WIAT PRZYSTANKOWYCH KOMUNIKACJI ZBIOROWEJ ZLOKALIZOWANYCH NA TERENIE GMINY STARACHOWICE

962007
1 2 3 4

STREFA BEZPIECZEŃSTWA

Wariant dla lokalizacji "Stowiszka"
Kod: Skarb.1.2.28



Finalny efekt każdej adaptacji to układ powstały z połączenia trzech form, dopasowanych do indywidualnych potrzeb miejsca. Pierwszą formą jest działanie poprzez ukształtowanie terenu, następnie poprzez elementy małej architektury, którym nadano charakter podwyższający bezpieczeństwo oraz obiektów o typowo zabezpieczającej funkcji.

Otoczenie wiaty przystankowej zostało ukształtowane w taki sposób, aby wykluczyć możliwość kolizji z pojazdem nadjeżdżającym z dowolnego kierunku. W jej obszarze można wyróżnić bezpośrednie i pośrednie bariery bezpieczeństwa. Do bariery bezpośredniej należą wszystkie elementy wertykalne (słupy i ściany), z którymi styknięcie stanowi jednoznaczne zatrzymanie pojazdu, natomiast pośrednim elementem są wgłębienia, które minimalizują jego prędkość.

Wariant dla lokalizacji "Złota 123"
Kod: Skarb.1.2.29



Elementy ochronne fundamentowane na min. 0.6m

Legenda:

- Strefa bezpieczeństwa
- Element roślinny o funkcji ochronnej
- Elementy o funkcji ochronnej
- Elementy o funkcji użytkowej z wzmocnioną konstrukcją
- Teren zieleni ukształtowany w celu odroczenia pośredniej miejsca przebywania podróżnych

Wariant dla lokalizacji "Złota 123"
Kod: Skarb.1.2.29



Podpora dla roślin przyciętych o wzmocnionej konstrukcji
- Ścianki stalowe 100x100mm
- Linka stalowa zakotwiona w gruncie stanowi element prowadzący dla roślin

Śłupki ochronne rozmieszczone w sposób nie utrudniający poruszania się dla osób na wózkach inwalidzkich

Donice o konstrukcji betonowej o ściankach zewnętrznych min. 100mm

możliwość zamontowania siedziska co dodatkowo podnosi walory użytkowe

Przy projektowaniu terenu przyjęto model wiaty „Mokury” w wersji 2005, jednak koncepcja umożliwia łatwą adaptację do każdej konfiguracji z tej serii. Bezpośrednie otoczenie wiaty stanowi stalowa pergola, która tworzy podopór dla roślin przyciętych. Jej forma została ukształtowana poprzez odroczenie modułu konstrukcyjnego wiaty, co daje możliwość dowolnej konfiguracji. W zależności od wielkości przystanku stosuje się odpowiednio wielkość paneli pergoli. Co więcej, elementy dookreśliły się za sobą komponując poprzez zastosowanie tego samego koloru RAL. Właściwości techniczne pergoli zostały dopasowane do potrzeb bariery komunikacyjnej poprzez zastosowanie profili stalowych 100x100mm.

Kolejnym elementem zagospodarowania są donice. Zbrojona betonowa konstrukcja stanowi solidną barierę przed leżącym. Wyróżnia się dwa warianty donic: z podstawową funkcją osłonięcia jednostycznych bądź wieloosobnych i z dodatkowymi siedziskami. Siedzisko to ciekawe rozwiązanie, które pozwala uniknąć ustawiania kolejnych elementów wlotostojących, szczególnie polecane do przystanków przystanków, gdzie czystość użytkowania jest wysoka.

Śłupki odgraniczające stanowią osobną formę przestrzenną wprowadzoną do otoczenia wiat przy jej wjeździe niebezpiecznych pojazdów, natomiast ze względu na swój rozmiar, zlokalizowane wzdłuż przystanku umożliwiają komfortowe wsiadanie i wysiadanie z autobusu.

ROZWIĄZANIA TECHNICZNE W ZAKRESIE BEZPIECZEŃSTWA

II Miejsce (ex.) Praca nr 296282 - uzyskała w ocenie 423 punkty (na 600 możliwych)

 [Opis w wersji pdf73 KB.](#)

Dla przedsiębiorcy

Opublikowano: środa, 27, grudzień 2017 09:58

Odśtony: 109720

PRZYSTANEK ANTYKATASTROFICZNY W STARACHOWICACH 296282



Przywrócić to miejsce może jako przystanek w innych miastach, które wywołują zaskoczenie i podziw. Staje się przez to miastem, które ma być miastem. Co to jest miasto, poza funkcjami użytkowymi, powstaje ono także przez wyjątkowe wartości estetyczne. Jako, że Starachowice mają przeszłość związaną z przemysłem włókienniczym, przylotem, powstanie koncepcji, która stworzy nowoczesny i nowoczesny do tego momentu przystanek, który ma być funkcjonalny i który charakteryzuje się różnorodnością. Wzrost przystanku to i tożsamość, wyrażająca się w tym, że przystanek jest przystankiem po prostu Starachowice.



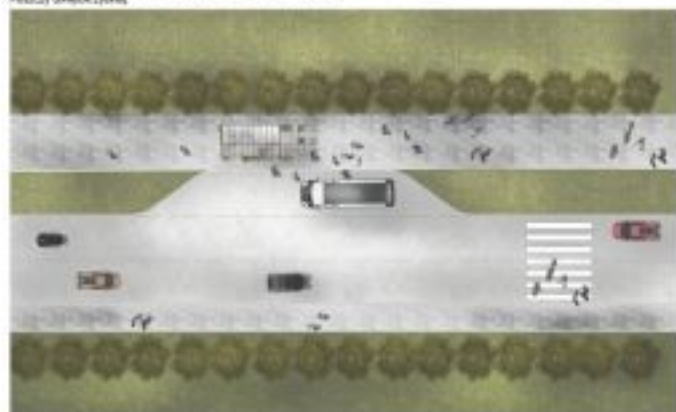
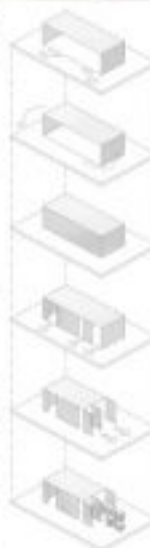
Wzrost przystanku może być przystankiem, który przystankiem jest przystankiem, który przystankiem jest przystankiem, który przystankiem jest przystankiem.

Przystanek byłby z 100 stopni, który przystankiem jest przystankiem, który przystankiem jest przystankiem, który przystankiem jest przystankiem.

Przystanek jest przystankiem, który przystankiem jest przystankiem, który przystankiem jest przystankiem, który przystankiem jest przystankiem.

Przystanek jest przystankiem, który przystankiem jest przystankiem, który przystankiem jest przystankiem, który przystankiem jest przystankiem.

Przystanek jest przystankiem, który przystankiem jest przystankiem, który przystankiem jest przystankiem, który przystankiem jest przystankiem.



SKŁADANIE SKALA 1:20

SCHEMAT POWIĄZANIA BUDY



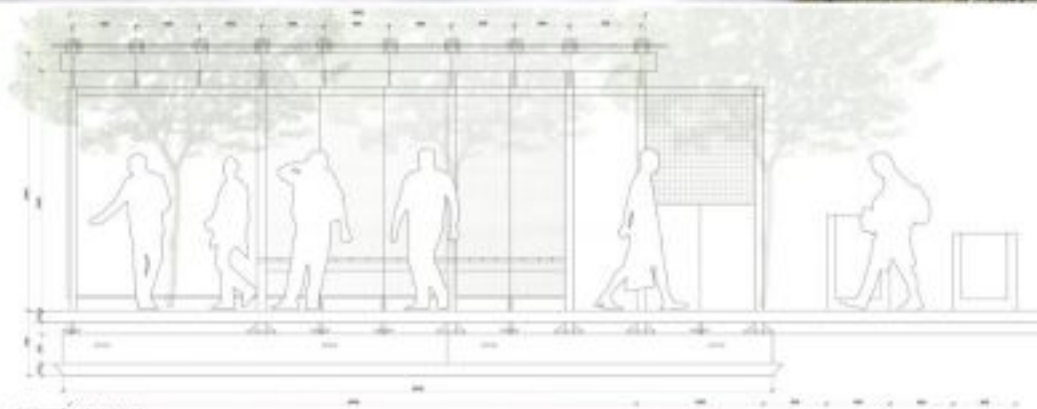
SKŁADANIE SKALA 1:20

Dla przedsiębiorcy

Opublikowano: środa, 27, grudzień 2017 09:58

Odsłony: 109720

■ ■ ■ PRZYSTANEK ANTYKATASTROFICZNY W STARACHOWICACH 296282



PRZEKROJ A SKALA 1:20



WIDOK POCZĄTKOWY SKALA 1:20



WIDOK TYLNY SKALA 1:20

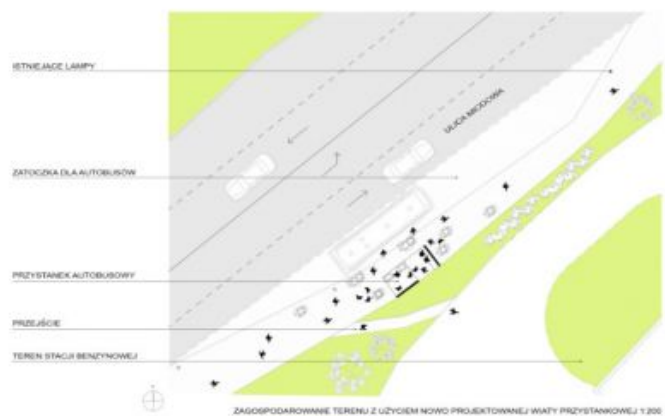
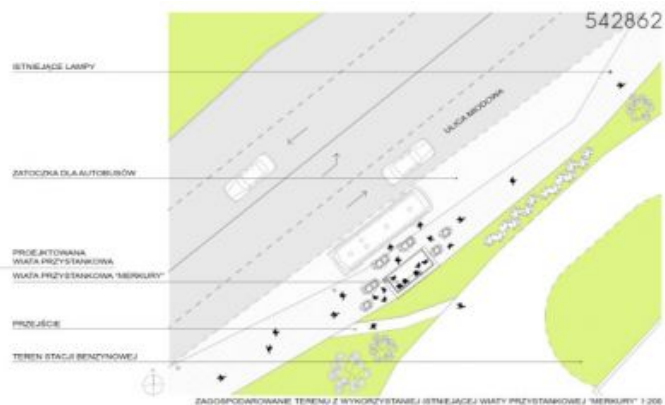
II Miejsce (ex.) Praca nr 542862 - uzyskała w ocenie 418 punktów (na 600 możliwych)

Dla przedsiębiorcy

Opublikowano: środa, 27, grudzień 2017 09:58

Od strony: 109720

 [Opis w wersji pdf.30.59 KB](#)



Dla przedsiębiorcy

Opublikowano: środa, 27, grudzień 2017 09:58

Odśtony: 109720



III Miejsce Praca nr 215031 - uzyskała w ocenie 380 punktów (na 600 możliwych)

 [Opis w wersji pdf.208.94 KB](#)

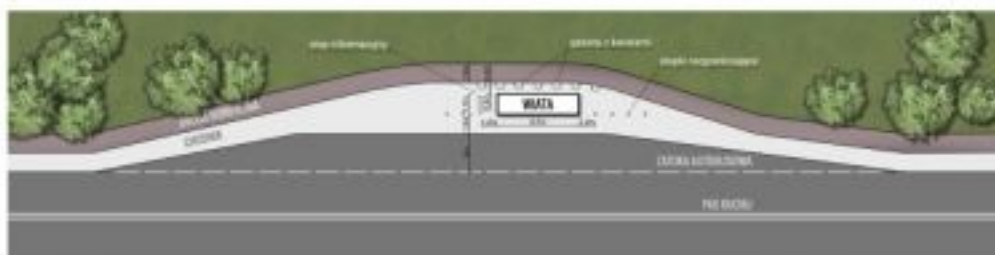
Dla przedsiębiorcy

Opublikowano: środa, 27, grudzień 2017 09:58

Odsłony: 109720

KONCEPCJA ZABUDOWY ANTYKATASTROFICZNEJ OTOCZENIA WIAT PRZYSTANKOWYCH KOMUNIKACJI ZBIOROWEJ ZLOKALIZOWANYCH NA TERENIE GMINY STARACHOWICE

215031



PLAN ZAGOSPODAROWANIA TERENU, SKALA 1:200



Projekty antykatastroficznej zabudowy wiat przystankowych są odpowiedzią samorządu Starachowic na zagrożenia komunikacyjne w trakcie których corocznie w Polsce dochodzi do taranowania wiat przystankowych przez pojazdy mechaniczne. Projekty te są połączeniem walorów bezpieczeństwa z estetycznymi i funkcjonalnymi.

Dla przedsiębiorcy

Opublikowano: środa, 27, grudzień 2017 09:58

Odśłony: 109720



Takie projektowanie przystanków to konieczna przyszłość. Działanie to zrealizowano w ramach programu "Razem bezpieczniej" Edycja 2017.