

Poniżej prezentujemy sprawozdania z realizacji Gminnego Programu Rewitalizacji dla Gminy Starachowice na lata 2016-2025:

[Raport roczny za 2021 r.](#)

[Raport roczny za 2020 r.](#)

 [Raport roczny za 2019 r.1.33 MB](#)

 [Raport roczny za 2018 r.1.32 MB](#)

 [Raport roczny za 2017 r.1.41 MB](#)

[Plan działań 2021-2023](#)

[Plan działań 2020-2022](#)

 [Plan działań 2018-2020197.44 KB](#)

Raporty miesięczne w okresie realizacji projektu "Starachowice OD nowa"

 [Sprawozdanie z działań - maj 2019114.46 KB](#)

 [Sprawozdanie z działań - kwiecień 2019107.83 KB](#)

 [Sprawozdanie z działań - marzec 2019112.96 KB](#)

 [Sprawozdanie z działań - luty 2019112.37 KB](#)

 [Sprawozdanie z działań - styczeń 2019109.72 KB](#)

 [Sprawozdanie z działań - grudzień 2018112.32 KB](#)

-  [Sprawozdanie z działań - listopad 2018108.92 KB](#)
-  [Sprawozdanie z działań - październik 2018112.51 KB](#)
-  [Sprawozdanie z działań - wrzesień 2018120.37 KB](#)
-  [Sprawozdanie z działań - sierpień 2018106.39 KB](#)
-  [Sprawozdanie z działań - lipiec 2018100.72 KB](#)
-  [Sprawozdanie z działań - czerwiec 2018122.17 KB](#)
-  [Sprawozdanie z działań - maj 2018997.33 KB](#)
-  [Sprawozdanie z działań - kwiecień 20181.53 MB](#)
-  [Sprawozdanie z działań - marzec 2018585.32 KB](#)
-  [Sprawozdanie z działań - luty 2018846.88 KB](#)
-  [Sprawozdanie z działań - styczeń 2018644.05 KB](#)

-  [Sprawozdanie z działań - grudzień 2017909.24 KB](#)
-  [Sprawozdanie z działań - listopad 20171.18 MB](#)
-  [Sprawozdanie z działań - październik 20171.18 MB](#)
-  [Sprawozdanie z działań - wrzesień 2017893.78 KB](#)
-  [Sprawozdanie z działań - sierpień 20171019.86 KB](#)
-  [Sprawozdanie z działań - lipiec 20171.08 MB](#)

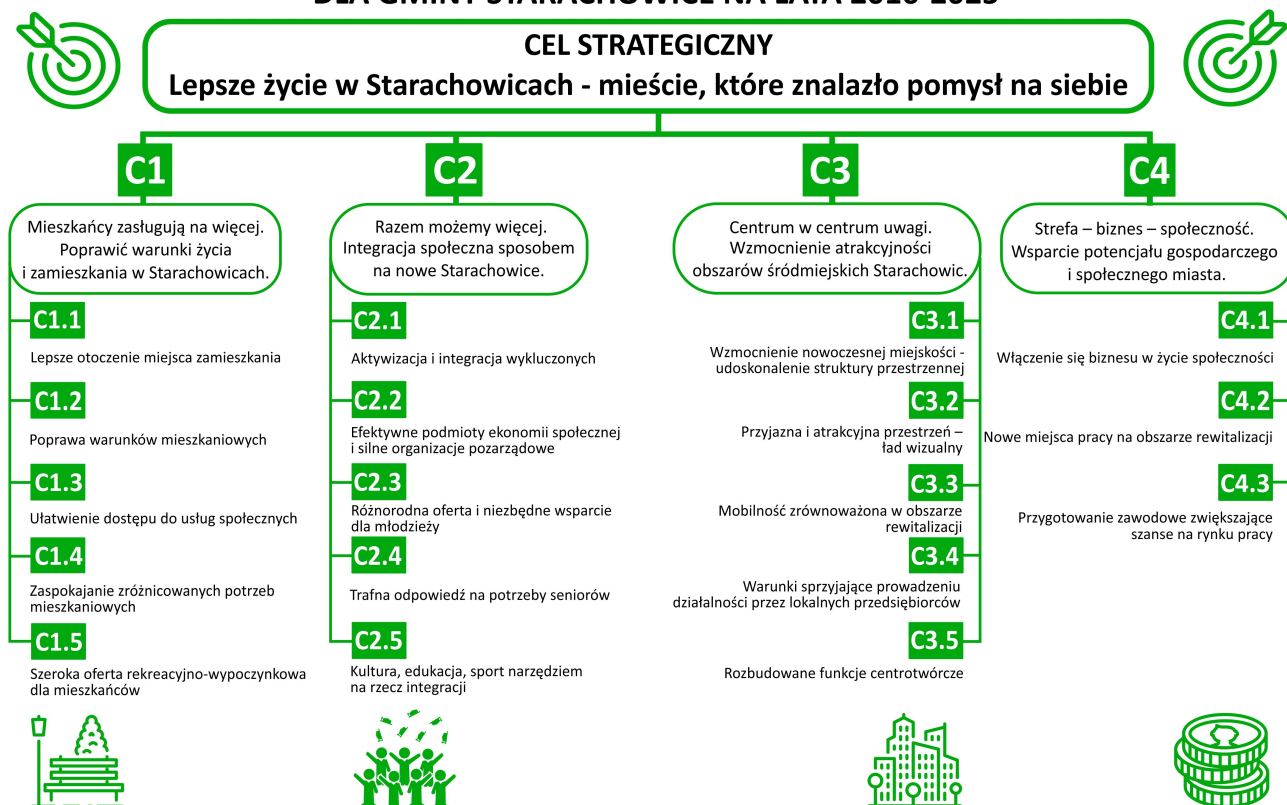
 [Sprawozdanie z działań - czerwiec 2017768.57 KB](#)

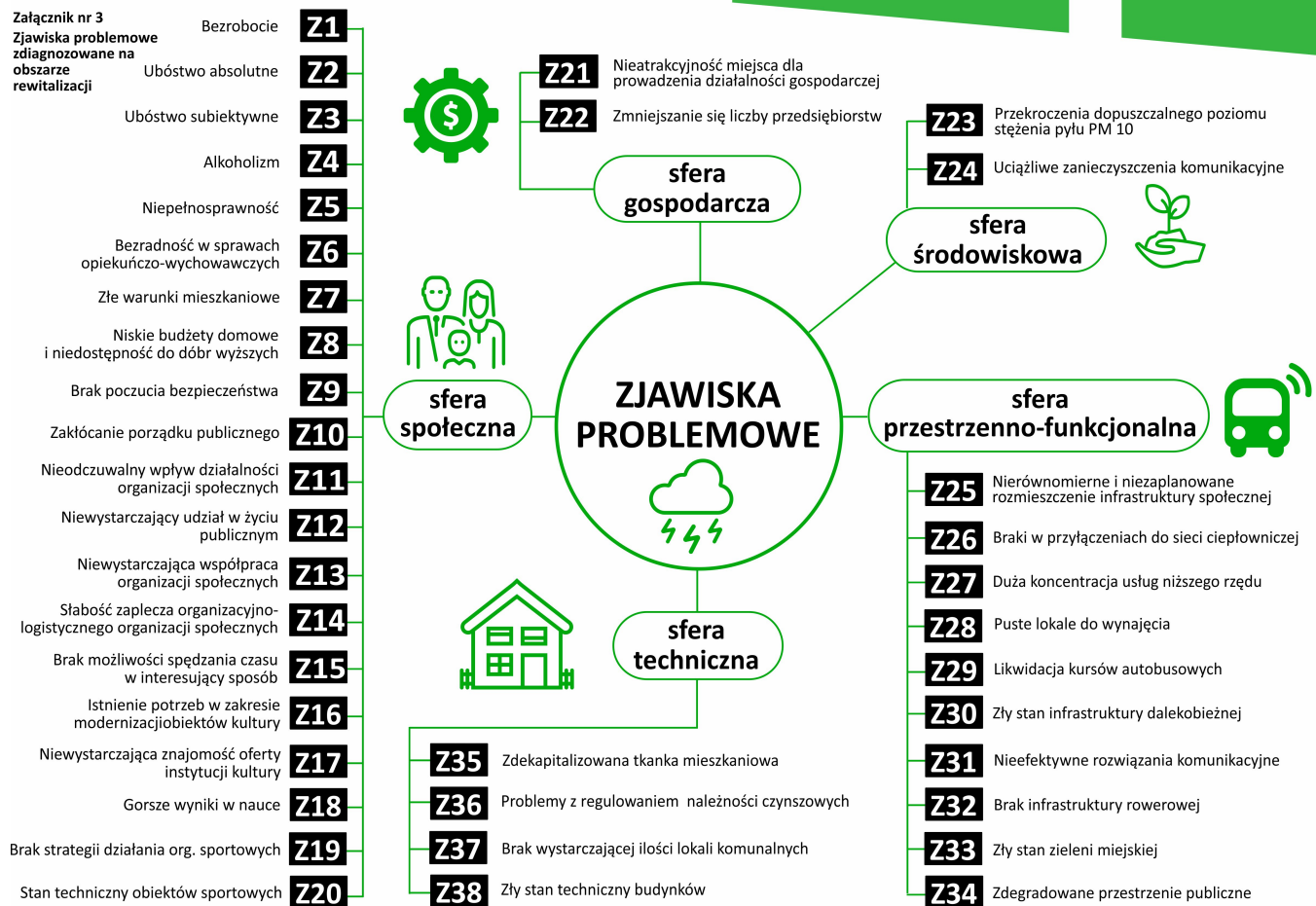
 [Sprawozdanie z działań - maj 20172.59 MB](#)

 [Sprawozdanie z działań - kwiecień 20173.29 MB](#)

GMINNY PROGRAM REWITALIZACJI DLA GMINY STARACHOWICE NA LATA 2016-2025

Załącznik nr 2
Cele GPR









KIERUNKI DZIAŁAŃ



| Szczegółowe kierunki działań | Cel szczegółowy | Zjawiska kryzysowe | Potencjały rozwojowe |
|--|--------------------------|-------------------------------|----------------------|
| D1 Urządzenie przyjaznych i funkcjonalnych podwórek i bezpośredniego otoczenia budynków mieszkalnych | C1.1 | Z77 Z79 Z33 Z34 | R14 R16 |
| D2 Respektowanie, promowanie i wdrażanie zasad projektowania uniwersalnego | C1.1 C1.3 C2.4 C3.3 | Z5 Z25 Z30 Z31 Z32 Z35 | R5 R15 |
| D3 Modernizacja i rozwój (budowa/pozyskanie nowych lokali) gminnego zasobu mieszkaniowego | C1.2 C1.4 | Z7 Z35 Z37 Z38 | R14 |
| D4 Działania na rzecz czystszej powietrza, w tym termomodernizacja zabudowy mieszkaniowej (...) | C1.1 C1.2 | Z23 Z24 Z26 Z33 Z36 | R15 R16 |
| D5 Wsparcie instytucji oferujących usługi publiczne w celu doskonalenia poziomu tych usług | C1.3 | Z10 Z15 Z25 | R18 |
| D6 Budowa/modernizacja instytucji oferujących usługi publiczne w celu zapewnienia optymalnej dostępności mieszkańców do tych usług | C1.1 C1.3 C1.5 C3.1 C3.3 | Z25 | R5 R18 |
| D7 Budowa nowych ulic, przestrzeni publicznych, ciągów pieszych, dróg rowerowych (...) | C1.2 C1.4 | Z25 Z31 Z32 Z34 | R15 |
| D8 Tworzenie warunków dla powstawania nowych mieszkań (lub podnoszenia standardu istniejących) (...) | C1.3 | Z7 Z26 Z35 Z38 | R13 |
| D9 Wsparcie organizacyjne dla innowacyjnych inicjatyw służących zaspokajaniu potrzeb mieszkaniowych | C1.4 | Z7 Z35 Z37 | R13 |
| D10 Ustanowienie i wsparcie instytucji/organizacji dbających o aktywizację i integrację wykluczonych | C2.1 | Z1 Z2 Z3 Z4 Z5 Z6 Z12 Z13 | R2 R3 R11 R18 |
| D11 Budowa, modernizacja, urządzenie miejsc dla działania instytucji /organizacji dbających o aktywizację i integrację wykluczonych | C2.1 | Z1 Z2 Z3 Z4 Z5 Z6 Z12 Z14 | R2 R3 R11 R18 |
| D12 Wsparcie przy tworzeniu się i działaniu ngo lub podmiotów ekonomii społecznej | C2.2 | Z12 Z13 Z14 | R2 R3 R11 |
| D13 Stosowanie rozwiązań w zamówieniach/konkursach organizowanych przez władze, przyczyniających do realizacji celów GPR | C2.2 C4.2 | Z1 Z2 Z3 Z4 Z5 Z6 Z13 Z14 | R2 R3 R9 |
| D14 Tworzenie atrakcyjnej i zróżnicowanej oferty w zakresie spędzania czasu wolnego adresowanej do dzieci i młodzieży | C2.3 C2.5 | Z6 Z8 Z11 Z15 Z17 | R2 R3 R4 R6 R11 |
| D15 Tworzenie oferty działań integrujących i aktywizujących seniorów i osoby niepełnosprawne | C2.4 | Z5 Z9 Z11 Z15 | R3 R5 R11 |
| D16 Budowa, modernizacja, remont obiektów kultury lub sportu zapewniających integrację mieszkańców | C2.3 C2.5 | Z8 Z11 Z15 Z16 Z17 Z25 Z34 | R4 R7 R17 R18 |
| D17 Wykorzystanie potencjału szkół i przedszkoli do działań służących integracji mieszkańców | C2.5 | Z6 Z8 Z11 Z15 Z18 | R6 |
| D18 Podejmowanie działań edukacyjnych służących dzieciom i młodzieży zagrożonym wykluczeniem społ. | C2.5 | Z6 Z8 Z11 Z15 Z17 Z18 | R2 R3 R4 R6 |
| D19 Działania planistyczne prowadzące do powstania szczegółowych koncepcji programowo-funkcjonalnych oraz MPZP | C3.1 | Z25 Z34 | R10 R13 |
| D20 Realizacja inwestycji wpisujących się w ramy określone przez koncepcje programowo-funkcjonalne oraz MPZP | C3.1 | Z25 Z34 | R8 R10 R13 |
| D21 Działania organizacyjno-legislacyjne w celu ustanowienia i stosowania regulacji w zakresie reklamy, małej architektury itp. | C3.2 | Z34 | R1 R14 R17 |
| D22 Ochrona i rozwój zielono-błękitnej infrastruktury miejskiej (zieleni i woda) | C1.1 C3.2 | Z23 Z24 Z33 | R9 R12 R14 R16 |
| D23 Ochrona i przywracanie świetności wartościowym obiektom na terenie obszaru rewitalizacji | C3.1 C3.2 | Z32 Z36 | R1 R17 |
| D24 Działania edu.-prom. kształtujące świadome postawy w odniesieniu do dbania o ład przestrzenny i ochrony dziedzictwa kulturowego | C3.2 | Z34 Z38 | R1 R6 R8 R17 R18 |
| D25 Zapewnianie dobrej dostępności do transportu publ. (drogi dojazdu po najkrótszych trasach) w ob. rewitalizacji | C3.3 | Z28 Z30 Z31 Z32 | R15 |
| D26 Zapewnianie atrakcyjnej oferty (trasy, częstotliwość kursowania) transportu publ. obsługującego obszar rewitalizacji | C3.3 | Z28 Z30 Z31 | R15 |
| D27 Stwarzanie sprzyjających warunków dla przemieszczania się piechotą lub rowerem | C3.3 | Z9 Z29 Z31 Z32 | R15 |
| D28 Stworzenie spójnej koncepcji systemu wspierania nowych i rozwijających się mikroprzedsiębiorstw | C3.4 C4.2 | Z1 Z2 Z28 | R8 R10 |
| D29 Stworzenie estetycznych przestrzeni tematycznych do ciągłego lub cyklicznego handlu targowiskowego i ulicznego | C3.4 | Z19 Z20 Z25 Z26 | R8 R10 |
| D30 Budowa, modernizacja (w tym termomodernizacja), tworzenie (zm. funkcji) publ. obiektów o char. centrotwórczym | C3.5 | Z15 Z16 Z20 Z25 | R1 R10 R11 R14 |
| D31 Tworzenie sprzyjających warunków dla powstawania niepubl. obiektów o char. centrotwórczym i innych mających char. atrakcji | C3.5 | Z10 Z15 Z21 Z25 Z27 | R1 R8 R10 R13 R19 |
| D32 Nawiązanie współpracy z podmiotami SSE „Starachowice” w zakresie społecznej odpowiedzialności biznesu (CSR) | C4.1 | Z1 Z2 Z3 Z22 Z27 | R11 R18 |
| D33 Dążenie do zapewnienia tzw. tenant mix - wspieranie lokalizowania pożądanego rodzaju działalności handlowej lub usługowej | C3.4 C4.2 | Z21 Z23 Z27 Z28 | R8 R10 |
| D34 Animowanie lub organizowanie wydarzeń i akcji integrujących społeczność lub wspierających przedsiębiorców | C1.5 C2.3 C2.5 C4.2 | Z15 Z21 Z22 Z28 | R4 R8 R10 R12 R13 |
| D35 Wspieranie poprawy estetyki siedzib lokali handlowych i usługowych (we współpracy z lokalnymi artystami, organizacjami) | C2.3 C3.2 | Z21 Z27 Z28 Z38 | R2 R4 R8 |
| D36 Stała współpraca z przedsiębiorstwami w zakresie przygotowania kadr w poszukiwanych specjalnościach | C4.3 | Z1 Z20 | R1 R11 |
| D37 Kompleksowe przedsięwzięcia na rzecz przywracania na rynek pracy osób długotrwale bezrobotnych | C2.1 C2.2 C4.3 | Z1 Z2 Z3 | R3 R9 R11 |

Kultura

Published: Tuesday, 26 September 2017 08:53

Hits: 58864
