

Poniżej prezentujemy sprawozdania z realizacji Gminnego Programu Rewitalizacji dla Gminy Starachowice na lata 2016-2025:

[Raport roczny za 2021 r.](#)

[Raport roczny za 2020 r.](#)

 [Raport roczny za 2019 r.1.33 MB](#)

 [Raport roczny za 2018 r.1.32 MB](#)

 [Raport roczny za 2017 r.1.41 MB](#)

[Plan działań 2021-2023](#)

[Plan działań 2020-2022](#)

 [Plan działań 2018-2020197.44 KB](#)

Raporty miesięczne w okresie realizacji projektu "Starachowice OD nowa"

 [Sprawozdanie z działań - maj 2019114.46 KB](#)

 [Sprawozdanie z działań - kwiecień 2019107.83 KB](#)

 [Sprawozdanie z działań - marzec 2019112.96 KB](#)

 [Sprawozdanie z działań - luty 2019112.37 KB](#)

 [Sprawozdanie z działań - styczeń 2019109.72 KB](#)

 [Sprawozdanie z działań - grudzień 2018112.32 KB](#)

-  [Sprawozdanie z działań - listopad 2018108.92 KB](#)
-  [Sprawozdanie z działań - październik 2018112.51 KB](#)
-  [Sprawozdanie z działań - wrzesień 2018120.37 KB](#)
-  [Sprawozdanie z działań - sierpień 2018106.39 KB](#)
-  [Sprawozdanie z działań - lipiec 2018100.72 KB](#)
-  [Sprawozdanie z działań - czerwiec 2018122.17 KB](#)
-  [Sprawozdanie z działań - maj 2018997.33 KB](#)
-  [Sprawozdanie z działań - kwiecień 20181.53 MB](#)
-  [Sprawozdanie z działań - marzec 2018585.32 KB](#)
-  [Sprawozdanie z działań - luty 2018846.88 KB](#)
-  [Sprawozdanie z działań - styczeń 2018644.05 KB](#)

-  [Sprawozdanie z działań - grudzień 2017909.24 KB](#)
-  [Sprawozdanie z działań - listopad 20171.18 MB](#)
-  [Sprawozdanie z działań - październik 20171.18 MB](#)
-  [Sprawozdanie z działań - wrzesień 2017893.78 KB](#)
-  [Sprawozdanie z działań - sierpień 20171019.86 KB](#)
-  [Sprawozdanie z działań - lipiec 20171.08 MB](#)

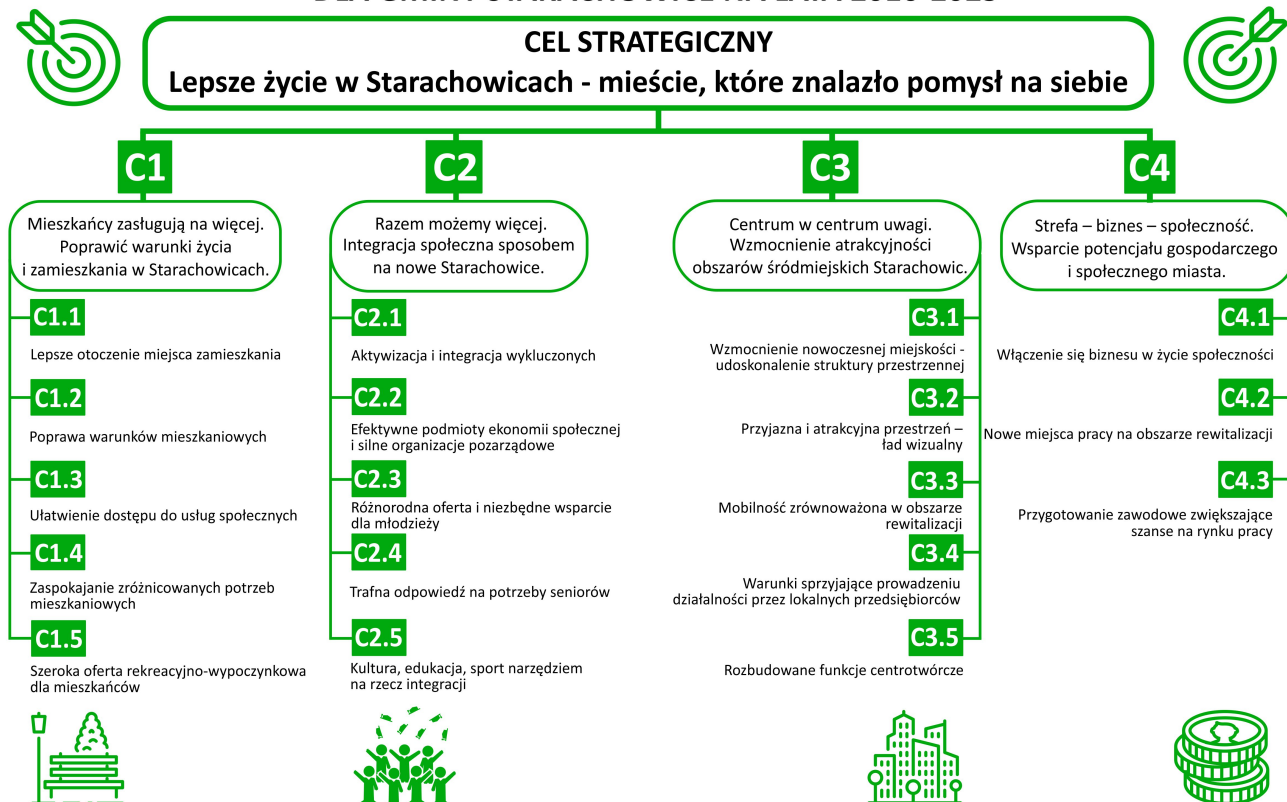
 [Sprawozdanie z działań - czerwiec 2017768.57 KB](#)

 [Sprawozdanie z działań - maj 20172.59 MB](#)

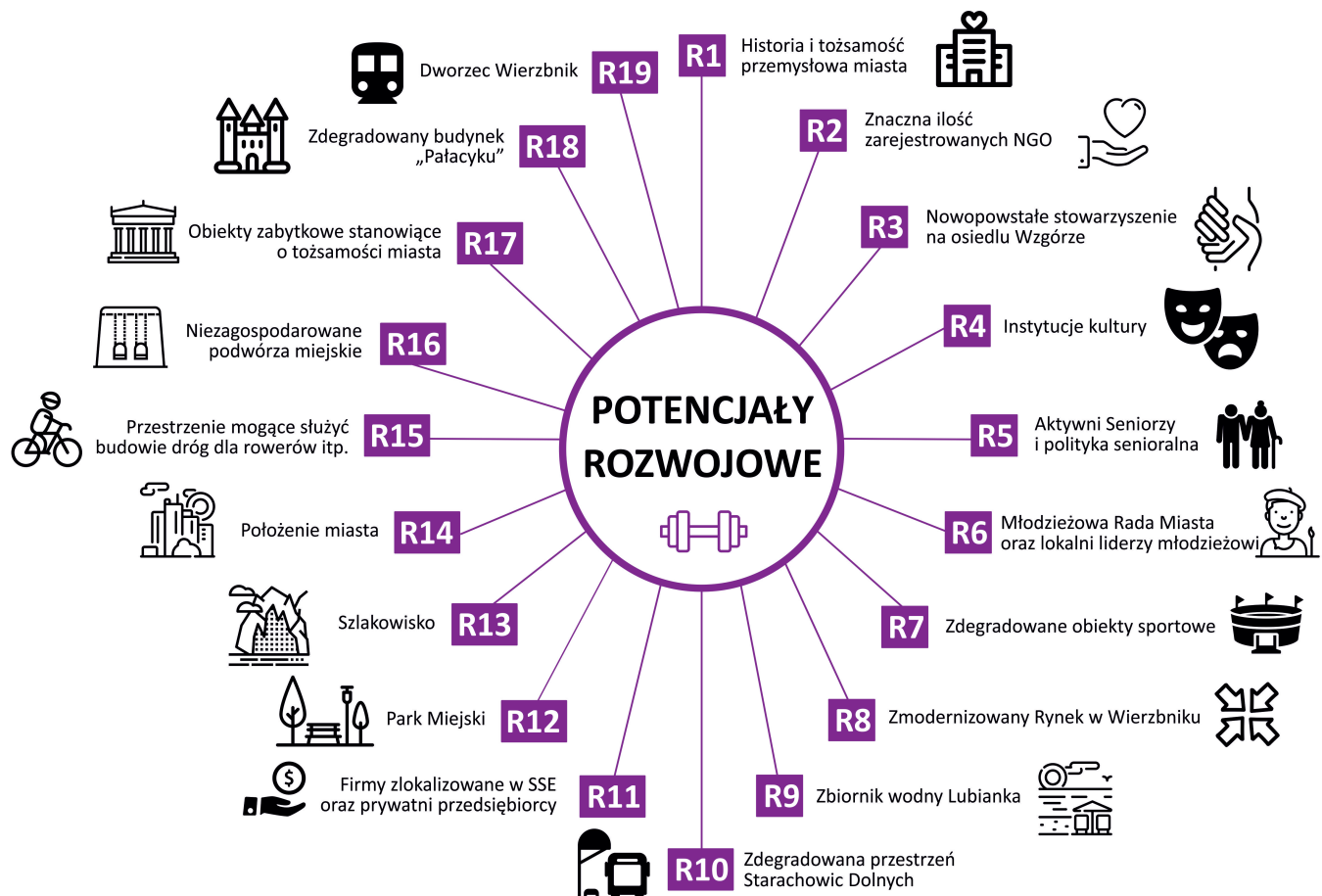
 [Sprawozdanie z działań - kwiecień 20173.29 MB](#)

GMINNY PROGRAM REWITALIZACJI DLA GMINY STARACHOWICE NA LATA 2016-2025

Załącznik nr 2
Cele GPR







KIERUNKI DZIAŁAŃ

Szczegółowe kierunki działań	Cel szczegółowy	Zjawiska kryzysowe	Potencjały rozwojowe
D1 Urządzenie przyjaznych i funkcjonalnych podwórek i bezpośredniego otoczenia budynków mieszkalnych	C1.1	Z77 Z79 Z33 Z34	R14 R16
D2 Respektowanie, promowanie i wdrażanie zasad projektowania uniwersalnego	C1.1 C1.3 C2.4 C3.3	Z5 Z25 Z30 Z31 Z32 Z35	R5 R15
D3 Modernizacja i rozwój (budowa/pozyskanie nowych lokali) gminnego zasobu mieszkaniowego	C1.2 C1.4	Z7 Z35 Z37 Z38	R14
D4 Działania na rzecz czystszej powietrza, w tym termomodernizacja zabudowy mieszkaniowej (...)	C1.1 C1.2	Z23 Z24 Z26 Z33 Z36	R15 R16
D5 Wsparcie instytucji oferujących usługi publiczne w celu doskonalenia poziomu tych usług	C1.3	Z10 Z15 Z25	R18
D6 Budowa/modernizacja instytucji oferujących usługi publiczne w celu zapewnienia optymalnej dostępności mieszkańców do tych usług	C1.1 C1.3 C1.5 C3.1 C3.3	Z25	R5 R18
D7 Budowa nowych ulic, przestrzeni publicznych, ciągów pieszych, dróg rowerowych (...)	C1.2 C1.4	Z25 Z31 Z32 Z34	R15
D8 Tworzenie warunków dla powstawania nowych mieszkań (lub podnoszenia standardu istniejących) (...)	C1.3	Z7 Z26 Z35 Z38	R13
D9 Wsparcie organizacyjne dla innowacyjnych inicjatyw służących zaspokajaniu potrzeb mieszkaniowych	C1.4	Z7 Z35 Z37	R13
D10 Ustanowienie i wsparcie instytucji/organizacji dbających o aktywizację i integrację wykluczonych	C2.1	Z1 Z2 Z3 Z4 Z5 Z6 Z12 Z13	R2 R3 R11 R18
D11 Budowa, modernizacja, urządzenie miejsc dla działania instytucji /organizacji dbających o aktywizację i integrację wykluczonych	C2.1	Z1 Z2 Z3 Z4 Z5 Z6 Z12 Z14	R2 R3 R11 R18
D12 Wsparcie przy tworzeniu się i działaniu ngo lub podmiotów ekonomii społecznej	C2.2	Z12 Z13 Z14	R2 R3 R11
D13 Stosowanie rozwiązań w zamówieniach/konkursach organizowanych przez władze, przyczyniających do realizacji celów GPR	C2.2 C4.2	Z1 Z2 Z3 Z4 Z5 Z6 Z13 Z14	R2 R3 R9
D14 Tworzenie atrakcyjnej i zróżnicowanej oferty w zakresie spędzania czasu wolnego adresowanej do dzieci i młodzieży	C2.3 C2.5	Z6 Z8 Z11 Z15 Z17	R2 R3 R4 R6 R11
D15 Tworzenie oferty działań integrujących i aktywizujących seniorów i osoby niepełnosprawne	C2.4	Z5 Z9 Z11 Z15	R3 R5 R11
D16 Budowa, modernizacja, remont obiektów kultury lub sportu zapewniających integrację mieszkańców	C2.3 C2.5	Z8 Z11 Z15 Z16 Z17 Z25 Z34	R4 R7 R17 R18
D17 Wykorzystanie potencjału szkół i przedszkoli do działań służących integracji mieszkańców	C2.5	Z6 Z8 Z11 Z15 Z18	R6
D18 Podejmowanie działań edukacyjnych służących dzieciom i młodzieży zagrożonych wykluczeniem społ.	C2.5	Z6 Z8 Z11 Z15 Z17 Z18	R2 R3 R4 R6
D19 Działania planistyczne prowadzące do powstania szczegółowych koncepcji programowo-funkcjonalnych oraz MPZP	C3.1	Z25 Z34	R10 R13
D20 Realizacja inwestycji wpisujących się w ramy określone przez koncepcje programowo-funkcjonalne oraz MPZP	C3.1	Z25 Z34	R8 R10 R13
D21 Działania organizacyjno-legislacyjne w celu ustanowienia i stosowania regulacji w zakresie reklamy, małej architektury itp.	C3.2	Z34	R1 R14 R17
D22 Ochrona i rozwój zielono-błękitnej infrastruktury miejskiej (zieleni i woda)	C1.1 C3.2	Z23 Z24 Z33	R9 R12 R14 R16
D23 Ochrona i przywracanie świetności wartościowym obiektom na terenie obszaru rewitalizacji	C3.1 C3.2	Z32 Z36	R1 R17
D24 Działania edu.-prom. kształtujące świadome postawy w odniesieniu do dbania o ład przestrzenny i ochrony dziedzictwa kulturowego	C3.2	Z34 Z38	R1 R6 R8 R17 R18
D25 Zapewnianie dobrej dostępności do transportu publ. (drogi dojazdu po najkrótszych trasach) w ob. rewitalizacji	C3.3	Z28 Z30 Z31 Z32	R15
D26 Zapewnianie atrakcyjnej oferty (trasy, częstotliwość kursowania) transportu publ. obsługującego obszar rewitalizacji	C3.3	Z28 Z30 Z31	R15
D27 Stwarzanie sprzyjających warunków dla przemieszczania się pieszo lub rowerem	C3.3	Z9 Z29 Z31 Z32	R15
D28 Stworzenie spójnej koncepcji systemu wspierania nowych i rozwijających się mikroprzedsiębiorstw	C3.4 C4.2	Z1 Z2 Z28	R8 R10
D29 Stworzenie estetycznych przestrzeni tematycznych do ciągłego lub cyklicznego handlu targowiskowego i ulicznego	C3.4	Z19 Z20 Z25 Z26	R8 R10
D30 Budowa, modernizacja (w tym termomodernizacja), tworzenie (zm. funkcji) publ. obiektów o char. centrotwórczym	C3.5	Z15 Z16 Z20 Z25	R1 R10 R11 R14
D31 Tworzenie sprzyjających warunków dla powstawania niepubl. obiektów o char. centrotwórczym i innych mających char. atrakcji	C3.5	Z10 Z15 Z21 Z25 Z27	R1 R8 R10 R13 R19
D32 Nawiązanie współpracy z podmiotami SSE „Starachowice” w zakresie społecznej odpowiedzialności biznesu (CSR)	C4.1	Z1 Z2 Z3 Z22 Z27	R11 R18
D33 Dążenie do zapewnienia tzw. tenant mix - wspieranie lokalizowania pożądanego rodzaju działalności handlowej lub usługowej	C3.4 C4.2	Z21 Z23 Z27 Z28	R8 R10
D34 Animowanie lub organizowanie wydarzeń i akcji integrujących społeczność lub wspierających przedsiębiorców	C1.5 C2.3 C2.5 C4.2	Z15 Z21 Z22 Z28	R4 R8 R10 R12 R13
D35 Wspieranie poprawy estetyki siedzib lokali handlowych i usługowych (we współpracy z lokalnymi artystami, organizacjami)	C2.3 C3.2	Z21 Z27 Z28 Z38	R2 R4 R8
D36 Stała współpraca z przedsiębiorstwami w zakresie przygotowania kadr w poszukiwanych specjalnościach	C4.3	Z1 Z20	R1 R11
D37 Kompleksowe przedsięwzięcia na rzecz przywracania na rynek pracy osób długotrwale bezrobotnych	C2.1 C2.2 C4.3	Z1 Z2 Z3	R3 R9 R11

Ochrona środowiska

Published: Tuesday, 26 September 2017 08:53

Hits: 58984
