

Dla przedsiębiorcy

Published: Wednesday, 05 April 2023 12:31

Hits: 27864

Studium uwarunkowań i kierunków zagospodarowania przestrzennego miasta Starachowice jest dokumentem planistycznym, określającym politykę przestrzenną gminy. Studium ma koordynować ustalenia miejscowych planów zagospodarowania przestrzennego. W studium uwzględnia się uwarunkowania wynikające w szczególności z: dotychczasowego przeznaczenia, zagospodarowania i uzbrojenia terenu, występowania obiektów i terenów chronionych, stanu funkcjonowania środowiska przyrodniczego i kulturowego, prawa własności gruntów, jakości życia mieszkańców, zadań służących realizacji ponadlokalnych celów publicznych. W studium określa się, w szczególności: walory i zagrożenia środowiskowe, formy ochronne, obszary zabudowane, wyłączone z zabudowy i przewidziane do zabudowy z rozróżnieniem ich cech funkcjonalnych, stan i kierunki rozwoju infrastruktury usługowej i technicznej, obszary, dla których mają być sporządzane miejscowe plany zagospodarowania przestrzennego oraz obszary przewidywane do realizacji zadań i programów ponadlokalnych. Studium nie jest aktem prawa miejscowego i nie stanowi podstawy wydawania decyzji o warunkach zabudowy i zagospodarowania terenu.

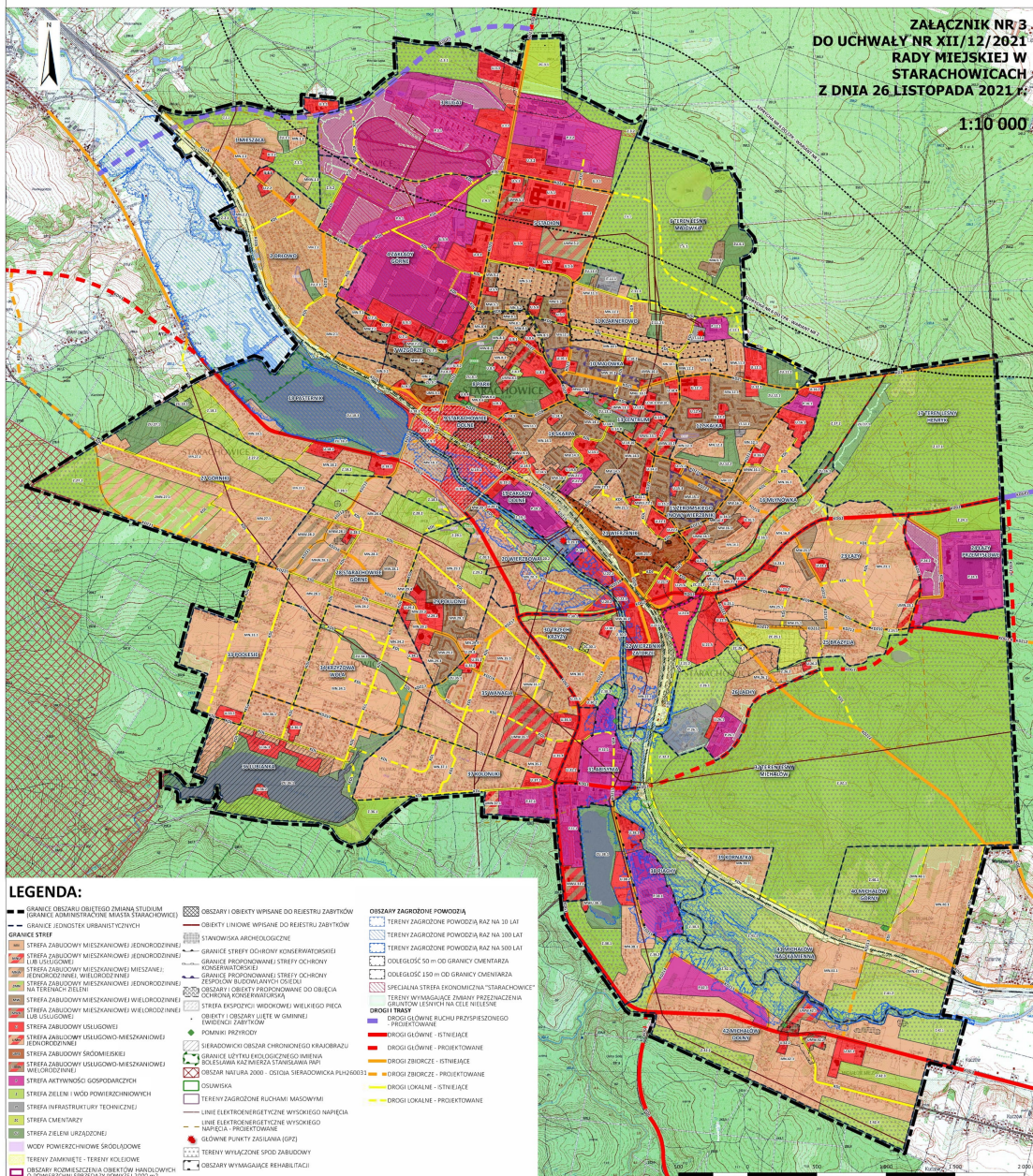
Dla miasta Starachowice obowiązuje [Studium uwarunkowań i kierunków zagospodarowania przestrzennego](#) przyjęte Uchwałą Nr XII/12/2021 Rady Miejskiej w Starachowicach z dnia 26 listopada 2021 r.

ZMIANA STUDIUM UWARUNKOWAŃ I KIERUNKÓW ZAGOSPODAROWANIA PRZESTRZENNEGO MIASTA STARACHOWICE
KIERUNKI ZAGOSPODAROWANIA PRZESTRZENNEGO



ZALĄCZNIK NR 3
DO UCHWAŁY NR XII/12/2021
RADY MIEJSKIEJ W
STARACHOWICACH
Z DNIA 26 LISTOPADA 2021 r.

1:10 000



LEGENDA:

- GRANICE OBSZARU OBJĘTEGO ZMIANĄ STUDIUM
- GRANICE KOMUNICACYJNE MIASTA STARACHOWICE
- GRANICE JEDNOSTEK URBANISTYCZNYCH
- GRANICE STREF
- STREFA ZABUDOWY MIESZKANOWEJ JEDNORODZINNEJ
- STREFA ZABUDOWY MIESZKANOWEJ JEDNORODZINNEJ LUB WSPÓLNEJ
- STREFA ZABUDOWY MIESZKANOWEJ MIESZANEJ
- STREFA ZABUDOWY WIELORODZINNEJ
- STREFA ZABUDOWY MIESZKANOWEJ JEDNORODZINNEJ NA TERENACH ZIELENI
- STREFA ZABUDOWY MIESZKANOWEJ WIELORODZINNEJ
- STREFA ZABUDOWY MIESZKANOWEJ WIELORODZINNEJ LUB WSPÓLNEJ
- STREFA ZABUDOWY USŁUGOWEJ
- STREFA ZABUDOWY USŁUGOWO-MIESZKANOWEJ JEDNORODZINNEJ
- STREFA ZABUDOWY USŁUGOWO-MIESZKANOWEJ WIELORODZINNEJ
- STREFA AKTYWNOŚCI GOSPODARZYCH
- STREFA ZIELENI I WÓD POWIERZCHNIOWYCH
- STREFA INFRASTRUKTURY TECHNICZNEJ
- STREFA CMENTARZY
- STREFA ZIELENI URZĄDOWEJ
- WODY POWIERZCHNIOWE ŚRODŁODKOWE
- TERENY ZMIANNE - TERENY KOLEJOWE
- OBZARY KOMUNICACYJNE (OBZARY HAKIOWYCH)
- OBZARY PRZEJAZDU POWYŻEJ 2000 m²
- OBZARY I OBIEKTY WPISANE DO REJESTRU ZABYTÓW
- OBIEKTY LINIOWE WPISANE DO REJESTRU ZABYTÓW
- STANOWISKA ARCHEOLOGICZNE
- GRANICE STREFY OCHRONY KONSERWATORSKIEJ
- GRANICE PRZEDKORONNEJ STREFY OCHRONY KONSERWATORSKIEJ
- GRANICE PRZEDKORONNEJ STREFY OCHRONY ZESPÓŁÓW BUDOWLANYCH OŚWIĘCONYCH
- OBZARY I OBIEKTY PRZEDKORONNE DO OBLĘCIA OCHRONY WOKALICZKOWA
- STREFA OCHRONY WODKOPNEJ WIELKIEGO PŁACIA
- OBIEKTY I OBSZARY SIŁEK W GÓRNIKIE
- SIŁKOWA
- KOMINY PRZYBRÓJ
- SIŁKOWYCH OBRASZ CHRONIONEGO KRAJOBRAZU
- GRANICE LĄTKI EKOLÓGICZNEJ (MIASTKA)
- OSŁONA NALAZKIWA STANOWIWA TRZY
- OBZAR NATURA 2000 - OŚCIGA SIŁKOWA PUKI0003
- OSŁONA
- TERENY ZAGRODZONE PŁUCHĄ MIKROFONNY
- LINE ELEKTROENERGETYCZNE WYSOKIEGO NAPIĘCIA - PROJEKTOWANE
- LINE ELEKTROENERGETYCZNE WYSOKIEGO NAPIĘCIA - PROJEKTOWANE
- GŁÓWNE PUNKTY ZASILANIA (GPZ)
- TERENY WYKŁĄCZNE SPÓD ZABUDOWY
- OBZARY WYMAGAJĄCE REHABILITACJI
- OBZARY ZAGRODZONE POWODZIĄ RAZ NA 10 LAT
- TERENY ZAGRODZONE POWODZIĄ RAZ NA 100 LAT
- TERENY ZAGRODZONE POWODZIĄ RAZ NA 500 LAT
- ODLEGŁOŚĆ 50 m OD GRANICY CMENTARZA
- ODLEGŁOŚĆ 150 m OD GRANICY CMENTARZA
- SPECJALNA STREFA EKONOMICZNA "STARACHOWICE"
- TERENY WYMAGAJĄCE ZMIANY PRZEZNACZENIA OBLĘTU
- OBZARY LEWYCH NA CIELE HELIOWE
- OBZARY TRASY
- OBZARY WYMAGAJĄCE BUDOWY PRZYSPESZONEGO PROJEKTOWANE
- OBZARY GŁÓWNE - STRENIACJE
- OBZARY GŁÓWNE - PROJEKTOWANE
- OBZARY ZBIORCZE - STRENIACJE
- OBZARY ZBIORCZE - PROJEKTOWANE
- OBZARY LOKALNE - STRENIACJE
- OBZARY LOKALNE - PROJEKTOWANE