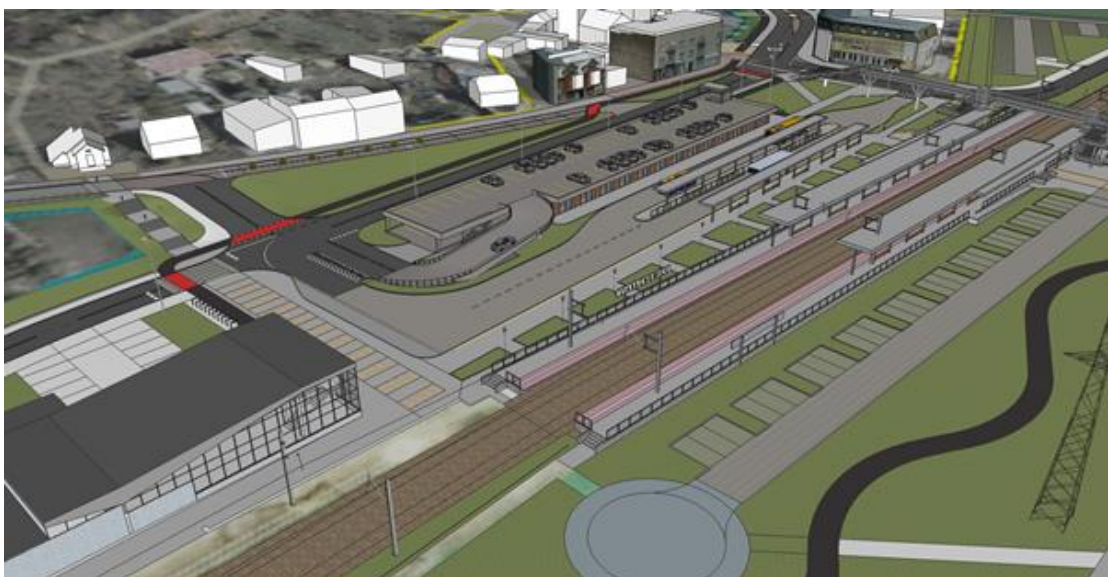




STARACHOWICE
OD nowa

Raport cząstkowy z przeprowadzonych konsultacji społecznych dot. zagospodarowania przestrzeni publicznej w Starachowicach Dolnych (plac dworcowy, dworzec, kładka itd.) przeprowadzonych w formie wywiadów z mieszkańcami oraz użytkownikami placu dworcowego w dniu 1 grudnia 2017.



Starachowice, grudzień 2017

1. CZAS REALIZACJI, ZAŁOŻONY CEL I ZASTOSOWANE FORMY KONSULTACJI SPOŁECZNYCH.

Konsultacje dotyczące zagospodarowania przestrzeni publicznej w Starachowicach Dolnych (plac dworcowy, dworzec, kładka itd.) prowadzone są od 30 listopada 2017 r. do dnia 29 grudnia 2017 r. do godz. 15:00 na podstawie Zarządzenia Prezydenta Miasta Starachowice z dnia 23 listopada 2017 r. nr 556/2017. Jedną z zastosowanych form konsultacji były wywiady z mieszkańcami oraz użytkownikami placu dworcowego w dniu 1 grudnia 2017 r. Celem konsultacji było zebranie uwag, opinii i propozycji dotyczących zagospodarowania przestrzeni publicznej w Starachowicach Dolnych (plac dworcowy, dworzec, kładka itd.).

2. INFORMOWANIE O KONSULTACJACH SPOŁECZNYCH.

Informacje o prowadzonych konsultacjach zostały udostępnione na stronie internetowej Urzędu Miejskiego w Starachowicach www.starachowice.eu, stronie www.rewitalizacja.starachowice.eu, w Biuletynie Informacji Publicznej Gminy www.bip.um.starachowice.pl oraz w Biurze Obsługi Mieszkańca. Rozpowszechniano je także za pośrednictwem lokalnych mediów i serwisów społecznościowych. W trakcie rozmów uczestnicy byli informowani o możliwości składania uwag i propozycji za pośrednictwem ankiety i formularza konsultacyjnego.

3. PRZEBIEG PROCESU KONSULTACJI SPOŁECZNYCH – WYWIADY Z MIESZKAŃCAMI ORAZ UŻYTKOWNIKAMI PLACU DWORCOWEGO.

Wywiady prowadzone były bezpośrednio w okolicy placu dworcowego i stacji „Starachowice” w Starachowicach Dolnych. Uczestnikom wywiadów prezentowane były główne założenia projektu, a w dalszej części zbierane były opinie. Plan modernizacji placu dworca obejmuje m.in.: przebudowę placu manewrowego dla autobusów, stanowiska autobusowe, kładkę nad torami, nawierzchnię wzdłuż linii kolejowej oraz przed dworcem, ścieżkę rowerową, trawniki oraz nasadzenia drzew w gazonach, ławki, kosze, latarnie oraz ogrodzenie. Dodatkowo planowana jest budowa skweru pomiędzy ul. Nadrzeczną a ul. Sportową z uwzględnieniem osi kompozycyjnej w kierunku

historycznego domu robotniczego z 1836 r. Uczestnicy w trakcie wywiadów zachęceni byli również do wypełnienia formularza i ankiety konsultacyjnej. Wywiady przeprowadzali Pan Damian Dec, Pan Arkadiusz Drukier oraz Architekt Miejski Pan Marcin Bednarczyk. W trakcie wywiadów przepytano 15 osób.



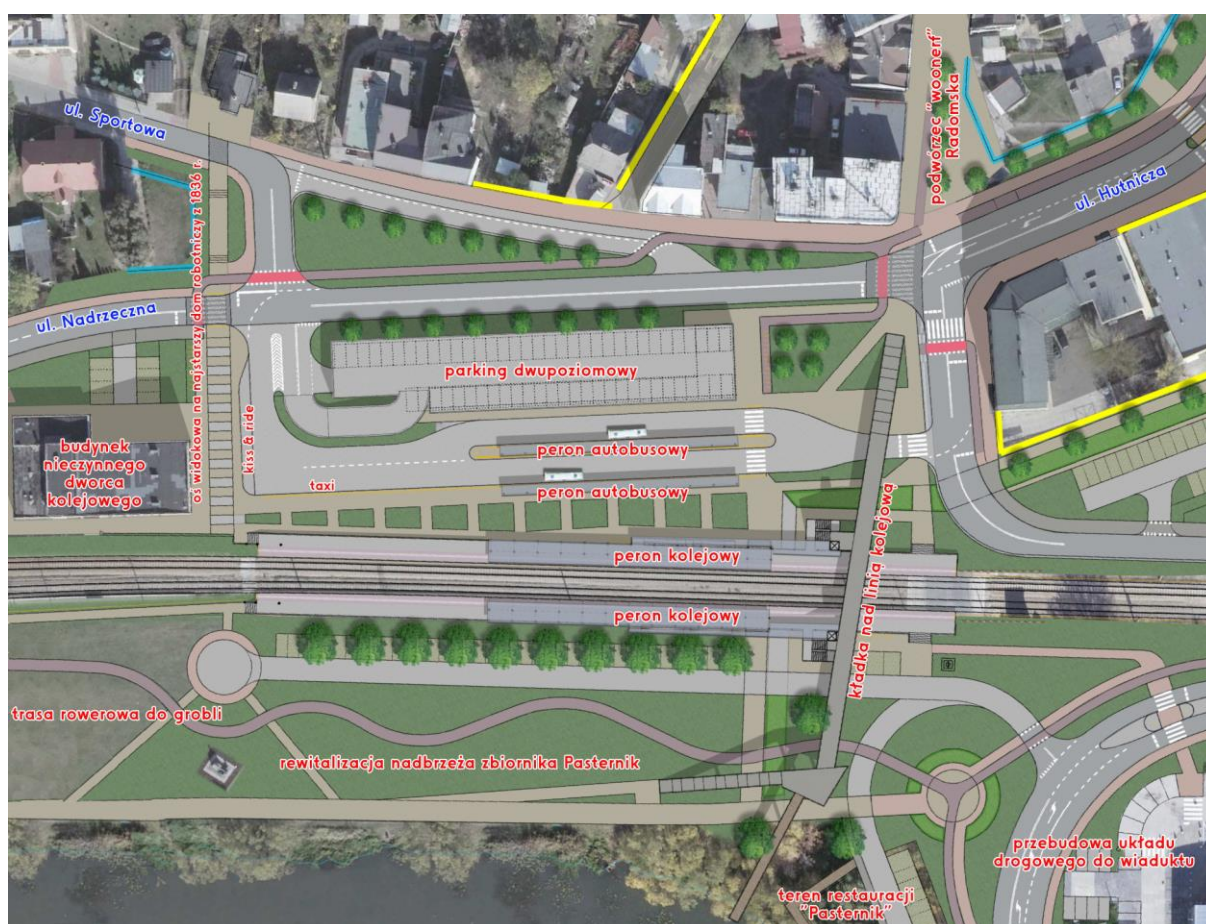
Główne wnioski:

1. Jako najważniejszy element zmian w Starachowic Dolnych wskazywano przede wszystkim budowę wiaduktu nad linią kolejową. Respondenci wiążą z tą inwestycją nadzieje na odblokowanie części miasta, zakorkowanej zwłaszcza w godzinach szczytu.



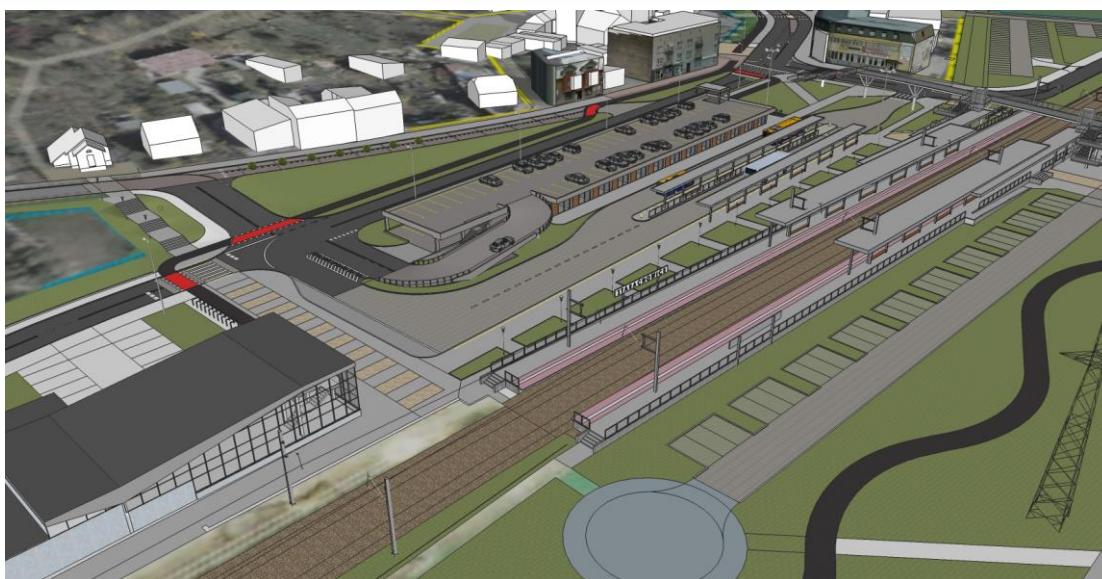
2. Rozmówcy podkreślali konieczność wprowadzenia ładu przestrzennego na obszarze objętym konsultacjami. W przedstawionej koncepcji z uznaniem spotkało się „ścieśnienie zabudowy” – ulokowanie w bezpośrednim sąsiedztwie przeniesionych peronów stacji kolejowej, peronów autobusowych, parkingu, stacji rowerów miejskich. Respondenci zwracali uwagę na korzyści, jakie przyniosłoby przeniesienie w to miejsce także przystanków busów z okolic Biedronki i Bricomarché.
3. Wszyscy mieszkańcy byli zadowoleni, że w końcu ten obszar zostanie doprowadzony do porządku i przestanie wyglądać jak niektórzy określili „relikt przeszłości”. Wizualizacje spotkały się z dużym uznaniem a przepytani mieszkańcy czuli by się „lepiej” i „bezpieczniej” korzystając z nowoczesnego centrum przesiadkowego.
4. Zaniepokojenie mieszkańców budził brak jasnego pomysłu na zagospodarowanie dworca PKP. Zdaniem znacznej części z nich powinien on być wizytówką miasta. Większość osób miała świadomość, iż obiekt należy do PKP.
5. Mieszkańcy zwrócili uwagę na potrzebę zamontowania windy dla osób niepełnosprawnych przy kładce. Architekt Miasta wyjaśnił, iż jest to przewidziane w projekcie.
6. Respondenci zauważyli potrzebę na zamontowanie na wyremontowanym obszarze monitoringu aby nowych obiektów nie niszczyli wandalie.
7. Respondenci wskazywali na potrzebę zagospodarowania północnego brzegu Zalewu Pasternik na cele rekreacyjne i połączenia Starachowic Dolnych (od Pasternika) z Wąchockiem ścieżką rowerową.
8. Jeden z respondentów wyraził obawę, że planowany parking dwupoziomowy jest niepotrzebny i pozostanie niewykorzystany. Sugerował poprawę estetyki placu przed dworcem, lecz „bez wielkich inwestycji”. Natomiast inny mieszkaniec ten pomysł uznał za dobry mając nadzieję, iż z dworca zaczną korzystać więcej osób.
9. Jeden z rozmówców proponował także rozważenie, jako alternatywnej lokalizacji, budowy wiaduktu ponad obecnym przejazdem kolejowym na ulicy Radomskiej. Prowadzący wyjaśnili, iż zaproponowany przebieg wiaduktu jest najbardziej optymalny biorąc pod uwagę koszty i termin budowy.

10. Spotkani 2 przedsiębiorców z ul. Hutniczej wyraziło zaniepokojenie planem likwidacji przejazdu kolejowego na ulicy Radomskiej i oczekuje utrzymania go nawet po wybudowaniu wiaduktu. Obawiają się oni zmniejszenia ruchu w swoich sklepach w przypadku likwidacji przejazdu, nie dostrzegając przy tym szans związanych z budową centrum przesiadkowego w Starachowicach Dolnych czy rewitalizacją Zalewu Pasternik. Wskazane wydaje się więc kompleksowe informowanie tej grupy interesariuszy o planowanych działaniach rewitalizacyjnych, mogących korzystnie oddziaływać na ich sytuację. Prowadzący wyjaśnili, iż decyzja o utrzymaniu przejazdu kolejowego należy do Polskich Kolei Państwowych.

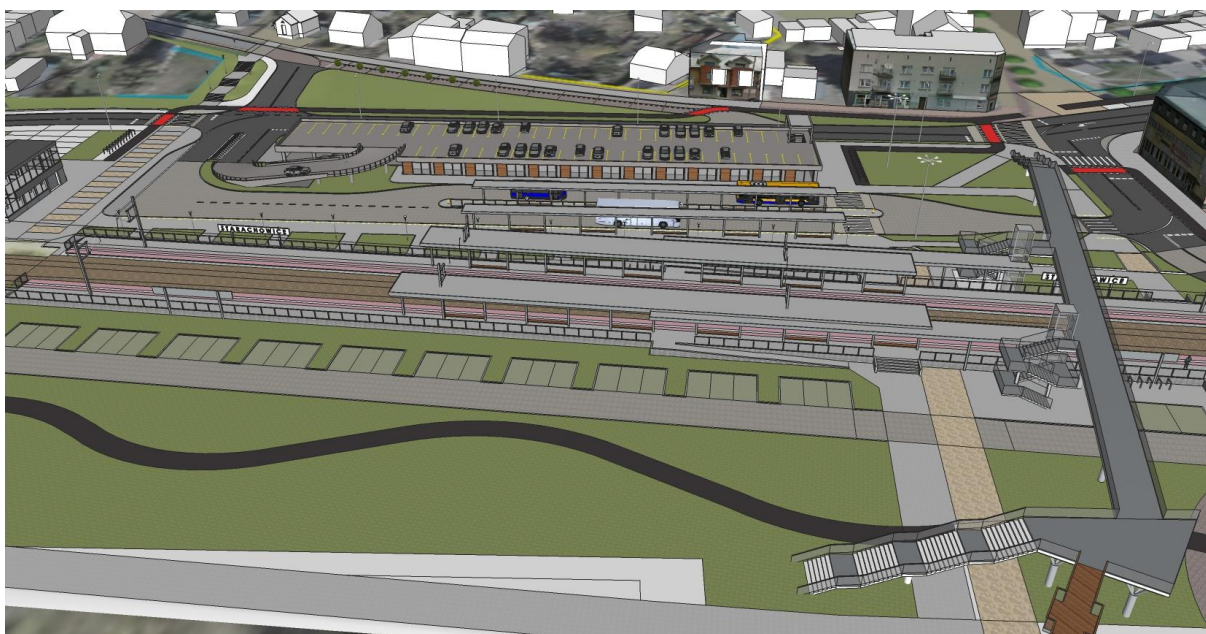


Rys. 1 Widok z góry na obszar objęty konsultacjami.

Projekt „Starachowice OD nowa” jest współfinansowany ze środków Unii Europejskiej w ramach Programu Operacyjnego Pomoc Techniczna 2014 – 2020



Rys. 2 Widok na zagospodarowane nadbrzeże Pasternika, perony, dworzec autobusowy, parking dwupoziomowy.

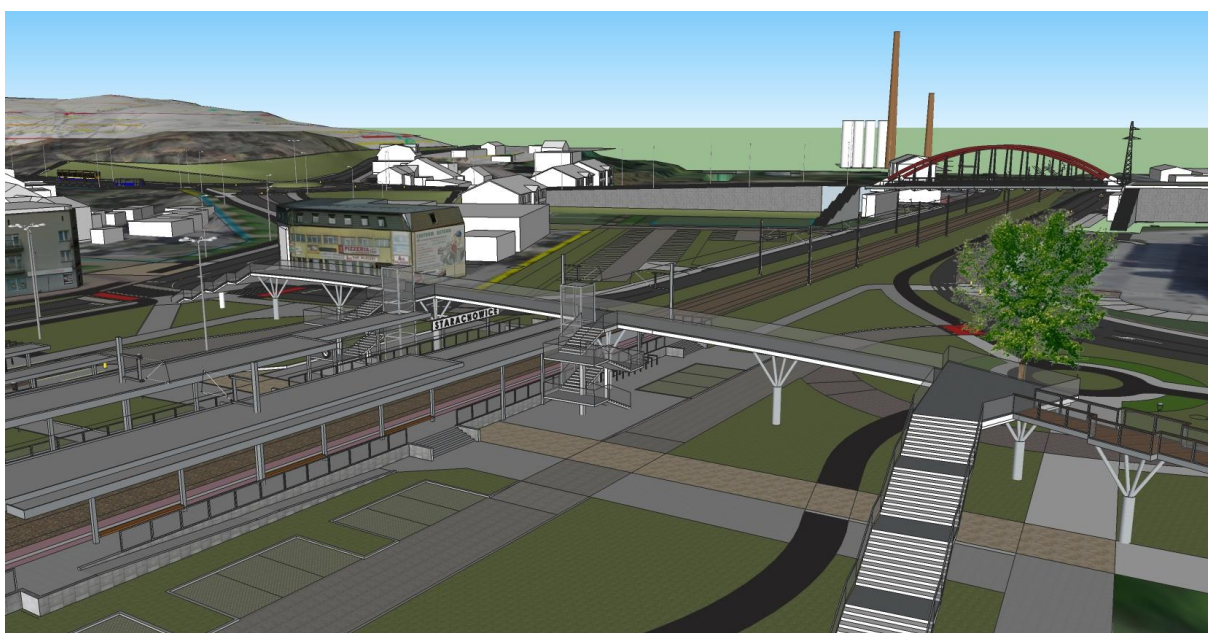


Rys. 3 Widok na perony, dworzec autobusowy i przejście nad torami kolejowymi.

Projekt „Starachowice OD nowa” jest współfinansowany ze środków Unii Europejskiej w ramach Programu Operacyjnego Pomoc Techniczna 2014 – 2020

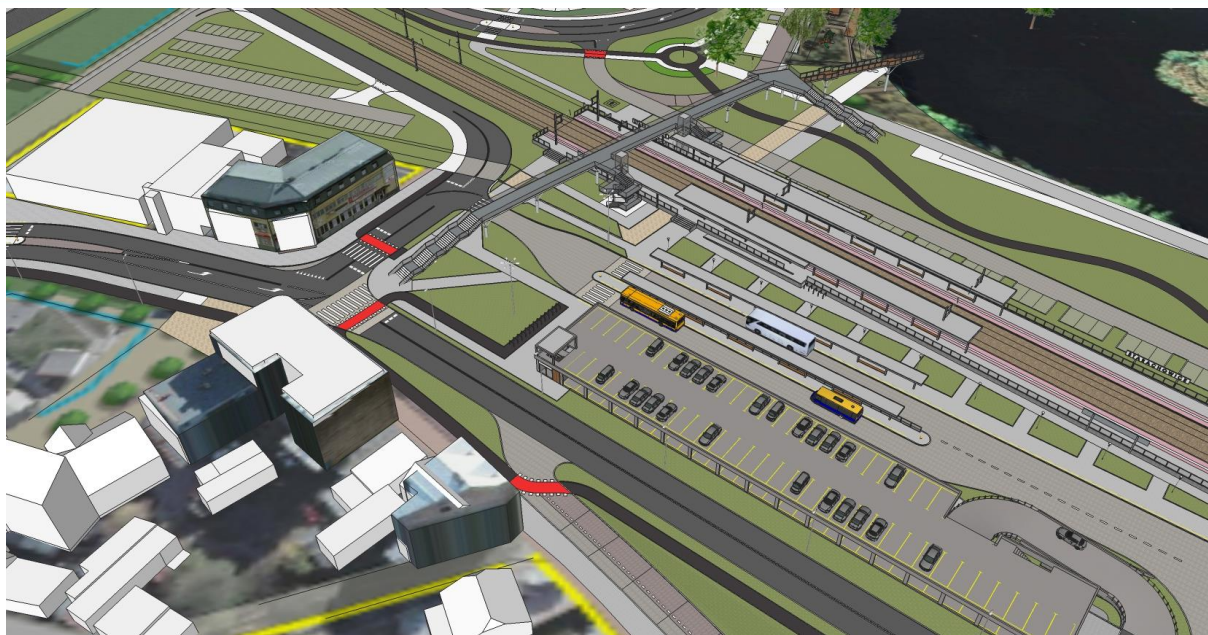


Rys. 4. Widok na perony, dworzec autobusowy, przejście nad torami kolejowymi.



Rys. 5 Widok na perony, przejście nad torami kolejowymi, fragment kładki w stronę Pasternika, oraz wiadukt.

Projekt „Starachowice OD nowa” jest współfinansowany ze środków Unii Europejskiej w ramach Programu Operacyjnego Pomoc Techniczna 2014 – 2020



Rys. 6 – Widok z góry na plac dworcowy.



Rys. 7 – Widok na dworzec autobusowy, parking dwupoziomowy, perony, kładkę oraz wiadukt.

Projekt „Starachowice OD nowa” jest współfinansowany ze środków Unii Europejskiej w ramach Programu Operacyjnego Pomoc Techniczna 2014 – 2020



Rys. 8 – Widok na parking dwupoziomowy.



Rys. 9 – Widok na dworzec autobusowy i perony.

Projekt „Starachowice OD nowa” jest współfinansowany ze środków Unii Europejskiej w ramach Programu Operacyjnego Pomoc Techniczna 2014 – 2020



Rys. 10 – widok na dworzec autobusowy.



Rys. 11 – widok na dworzec autobusowy.



Rys. 12 – Widok od strony ulicy radomskiej w kierunku dworca autobusowego.

Raport przygotował: Damian Dec

Raport zatwierdziła: Aneta Nasternak-Kmieć

Data: 7 grudnia 2017 r.